

## ЦЕНЫ НА ВЕНТИЛЯЦИОННЫЕ УСТАНОВКИ KOMFOVENT КОМПАКТ С ИНТЕГРИРОВАННОЙ АВТОМАТИКОЙ УПРАВЛЕНИЯ

Цены в ЕВРО с НДС, DDP Москва

Цены действительны до 4-ого квартала 2011 года.

ВЕНТИЛЯЦИОННАЯ УСТАНОВКА С РОТАЦИОННЫМ ТЕПЛООБМЕННИКОМ			ВЕНТИЛЯЦИОННАЯ УСТАНОВКА С ПЛАСТИНЧАТЫМ ТЕПЛООБМЕННИКОМ		
ТИП	ЦЕНА С ЕС ДВИГАТЕЛЕМ И С С3 КОНТРОЛЛЕРОМ	ЦЕНА С АС ДВИГАТЕЛЕМ И С С3 КОНТРОЛЛЕРОМ	ТИП	ЦЕНА С ЕС ДВИГАТЕЛЕМ И С С3 КОНТРОЛЛЕРОМ	ЦЕНА С АС ДВИГАТЕЛЕМ И С С3 КОНТРОЛЛЕРОМ
REGO 400HE	3431		RECU 400HE	2738	2423
REGO 400HW*	3431		RECU 400VE	2830	2504
REGO 500HE	3634	3050	RECU 400HW*	2738	2423
REGO 500VE	3870	3209	RECU 400VW*	2830	2504
REGO 500HW*	3634	3050	RECU 700HE	3241	2893
REGO 500VW*	3870	3209	RECU 700VE	3241	2893
REGO 700HE	3873	3397	RECU 700HW*	3241	2893
REGO 700VE	4246	3694	RECU 700VW*	3241	2893
REGO 700HW*	3873	3397	RECU 900HE		3255
REGO 700VW*	4246	3694	RECU 900VE		3365
REGO 900HE	6003	4408	RECU 900HW*		3255
REGO 900VE	6227	4721	RECU 900VW*		3365
REGO 900HW*	6003	4408	RECU 1200HE		5422
REGO 900VW*	6227	4721	RECU 1200VE		5422
REGO 1200HE	7169		RECU 1200VW		5673
REGO 1200VE	7597		RECU 1200HW		5937
REGO 1200HW*	7169		RECU 1600HE		6669
REGO 1200VW*	7597		RECU 1600VE	7298	6950
REGO 1200PE	7704		RECU 1600HW		6950
УНИВЕРСАЛЬНАЯ КОНСТРУКЦИЯ	REGO 1600HE	8147	RECU 1600VW	7298	6950
	REGO 1600VE	8147	RECU 2000HE		7202
	REGO 1600HW	8464	RECU 2000HW		7564
	REGO 1600VW	8464	RECU 3000HE	10668	10358**
	REGO 2000HE	9233	RECU 3000HW	10668	10358**
	REGO 2000VE	9233	RECU 4000HE	11247	10919**
	REGO 2000HW	9504	RECU 4000HW	11247	10919**
	REGO 2000VW	9504	RECU 4500HE	11865	
	REGO 2500HE	9885	RECU 4500HW	11865	
	REGO 2500VE	9885	ПОДВЕСНАЯ УСТАНОВКА		
	REGO 2500HW	10495	ТИП	ЦЕНА С ЕС ДВИГАТЕЛЕМ И С С3 КОНТРОЛЛЕРОМ	ЦЕНА С АС ДВИГАТЕЛЕМ И С С2 КОНТРОЛЛЕРОМ
	REGO 2500VW	10495			
REGO 3000HE	12360				
REGO 3000VE	12911	ОТК 700P/E3		1775	
REGO 3000HW	12450	ОТК 700P/E6		1823	
REGO 3000VW	12911	ОТК 700P/E9		1873	
REGO 4000HE	13065	ОТК1200P/E9		2214	
REGO 4000VE	14271	ОТК 1200P/E15		2371	
REGO 4000HW	13065	ОТК 1200P/W15		2200	
REGO 4000VW	14271	ОТК 2000P/E15		2740	
REGO 4500HE	13522	ОТК 2000P/E22,5		2857	
REGO 4500VE	14700	ОТК 2000P/E30		3140	
REGO 4500HW	13522	ОТК 2000P/W30		2640	
REGO 4500VW	14700	ОТК 3000P/W45	4480		

<b>H</b> – горизонтальная установка	<b>V</b> – вертикальная установка	<b>P</b> – подвесная установка	<b>E</b> – с электрическим нагревателем	<b>W</b> – с водяным нагревателем
-------------------------------------	-----------------------------------	--------------------------------	---	-----------------------------------

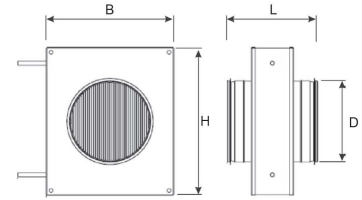
\* - нестандартная установка с отдельным канальным нагревателем VOK. Нагреватель заказывать отдельно. Установка не включена в каталог, вся техническая информация по отдельному запросу.

\*\* - установка с вентиляторами типа PLUG-IN и преобразователями частоты.

# ЦЕНЫ НА ПРИНАДЛЕЖНОСТИ ДЛЯ ВЕНТИЛЯЦИОННЫХ УСТАНОВОК KOMFOVENT КОМПАКТ

## ЦЕНЫ НА КАНАЛЬНЫЕ НАГРЕВАТЕЛИ DH ДЛЯ ВЕНТИЛЯЦИОННЫХ УСТАНОВОК KOMFOVENT КОМПАКТ

ТИП	Габариты				Подсоединение трубок	ЦЕНА
	D	B	H	L		
	mm	mm	mm	mm		
DH-160	160	315	315	185	3/8	330
DH-200	200	315	315	185	3/8	335
DH-250	250	365	365	185	3/8	435
DH-315	315	415	415	185	3/8	550



УСТАНОВКА	Температура воды вход/выход 80/60 °С *					
	Тип водяного нагревателя	Мощность, kW	Температура воздуха вход/выход, °С	Потери давления воздуха, Pa	Дебит воды, dm³/h	Потери давления воды, kPa
REGO 500	DH-200	3,0	8 / 25,0	15	144	2,8
REGO 700V	DH-200	3,6	8 / 23,0	26	144	4,0
REGO 700H	DH-250	4,5	8 / 26,4	14	196	7,0
REGO 900	DH-250	4,9	11 / 26,7	21	214	8,2
REGO 1200	DH-315	7,0	9 / 25,9	20	308	19,3
RECU 400V	DH-160	2,7	8 / 27,2	11	117	2,2
RECU 400H	DH-200	2,7	8 / 27,2	11	117	2,2
RECU 700V	DH-200	3,6	8 / 23,0	26	144	4,0
RECU 700H	DH-250	4,5	8 / 26,4	14	196	7,0
RECU 900V	DH-200	3,9	11 / 23,0	45	180	4,5
RECU 900H	DH-250	4,9	11 / 26,7	21	214	8,2

\* Если нужен каналный водяной нагреватель с другими параметрами воды, температура подобранная из таблицы должна быть умножена на коэффициент (смотреть в низу)

Наружный воздух, °С	Температура воды вход/выход °С			
	60/40°С	70/50°С	80/60°С	90/70°С
-25	1,19	1,42	1,61	1,82
-20	1,15	1,34	1,52	1,50
-15	1,06	1,24	1,44	1,63
-10	0,98	1,16	1,35	1,53
-5	0,89	1,08	1,27	1,45
0°С	0,81	0,98	1,18	1,37
+5°С	0,71	0,90	1,10	1,29
+10°С	0,63	0,82	1,00	1,19
+15°С	0,53	0,73	0,92	1,11
+20°С	0,44	0,63	0,82	1,02

Примечание: этот подсчет ориентировочный.

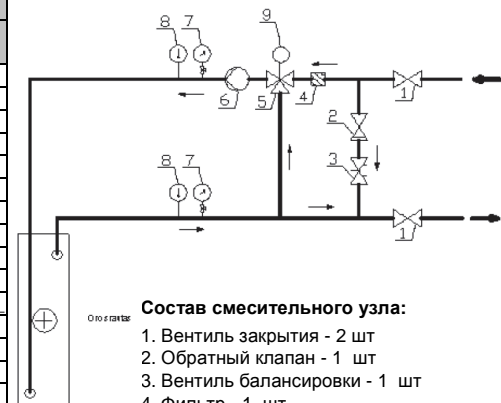


## ЦЕНЫ НА СМЕСИТЕЛЬНЫЕ УЗЛЫ PPU

ТИП	ЦЕНА
PPU-0.63-25_20	680
PPU-1.0-25_20	680
PPU-1.6-25_20	700
PPU-1.6-25_40	700
PPU-2.5-25_40	700
PPU-2.5-25_60	700
PPU-4.0-25_60	700
PPU-6.3-25_60	800
PPU-10-25_80	920
PPU-16-25_80	1365
PPU-16-32_80	1365
PPU-25-32_80	1540
PPU-40-40_60	2600



ТИП УСТАНОВКИ	Канальный нагреватель	Температура воды вход/выход °С			
		60/40 °С	70/50 °С	80/60 °С	90/70 °С
REGO 400	DH-160	PPU-0.63-25_20	PPU-0.63-25_20	PPU-0.63-25_20	PPU-0.63-25_20
REGO 500	DH-200	PPU-0.63-25_20	PPU-0.63-25_20	PPU-0.63-25_20	PPU-0.63-25_20
REGO 700V	DH-200	PPU-0.63-25_20	PPU-0.63-25_20	PPU-0.63-25_20	PPU-0.63-25_20
REGO 700H	DH-250	PPU-0.63-25_20	PPU-0.63-25_20	PPU-0.63-25_20	PPU-0.63-25_20
REGO 900	DH-250	PPU-0.63-25_20	PPU-0.63-25_20	PPU-0.63-25_20	PPU-0.63-25_20
REGO 1200	DH-315	PPU-0.63-25_20	PPU-1.0-25_20	PPU-1.0-25_20	PPU-1.0-25_20
REGO 1600	-	PPU-4.0-25_60	PPU-4.0-25_60	PPU-4.0-25_60	PPU-6.3-25_60
REGO 2000	-	PPU-4.0-25_60	PPU-4.0-25_60	PPU-6.3-25_60	PPU-6.3-25_60
REGO 2500	-	PPU-4.0-25_60	PPU-6.3-25_60	PPU-6.3-25_60	PPU-10-25_80
REGO 3000	-	PPU-1.0-25_20	PPU-1.6-25_40	PPU-1.6-25_40	PPU-2.5-25_40
REGO 4000	-	PPU-2.5-25_40	PPU-2.5-25_40	PPU-4.0-25_60	PPU-4.0-25_60
REGO 4500	-	PPU-4.0-25_60	PPU-4.0-25_60	PPU-4.0-25_60	PPU-6.3-25_60
RECU 400V	DH-160	PPU-0.63-25_20	PPU-0.63-25_20	PPU-0.63-25_20	PPU-0.63-25_20
RECU 400H	DH-200	PPU-0.63-25_20	PPU-0.63-25_20	PPU-0.63-25_20	PPU-0.63-25_20
RECU 700V	DH-200	PPU-0.63-25_20	PPU-0.63-25_20	PPU-0.63-25_20	PPU-0.63-25_20
RECU 700H	DH-250	PPU-0.63-25_20	PPU-0.63-25_20	PPU-0.63-25_20	PPU-1.0-25_20
RECU 900V	DH-250	PPU-0.63-25_20	PPU-0.63-25_20	PPU-0.63-25_20	PPU-1.0-25_20
RECU 900H	DH-250	PPU-0.63-25_20	PPU-0.63-25_20	PPU-0.63-25_20	PPU-1.0-25_20
RECU 1200	-	PPU-1.0-25_20	PPU-1.0-25_20	PPU-1.0-25_20	PPU-1.6-25_40
RECU 1600	-	PPU-2.5-25_40	PPU-2.5-25_40	PPU-4.0-25_60	PPU-4.0-25_60
RECU 2000	-	PPU-1.6-25_40	PPU-2.5-25_40	PPU-4.0-25_60	PPU-4.0-25_60
RECU 3000	-	PPU-1.6-25_40	PPU-2.5-25_40	PPU-2.5-25_40	PPU-4.0-25_60
RECU 4000	-	PPU-4.0-25_60	PPU-6.3-25_60	PPU-10-25_80	PPU-10-25_80
RECU 4500	-	PPU-10-25_80	PPU-10-25_80	PPU-10-25_80	PPU-10-25_80
OTK 1200	-	PPU-1.6-25_40	PPU-2.5-25_40	PPU-2.5-25_40	PPU-2.5-25_40
OTK 2000	-	PPU-2.5-25_40	PPU-4.0-25_60	PPU-4.0-25_60	PPU-6.3-25_60
OTK 3000	-	PPU-4.0-25_60	PPU-6.3-25_60	PPU-6.3-25_60	PPU-10-25_80



### Состав смесительного узла:

1. Вентиль закрытия - 2 шт
2. Обратный клапан - 1 шт
3. Вентиль балансировки - 1 шт
4. Фильтр - 1 шт
5. Трехходовой клапан - 1 шт
6. Циркуляционный насос - 1 шт
7. Манометр - 2 шт
8. Термометр - 2 шт
9. Привод - 1 шт

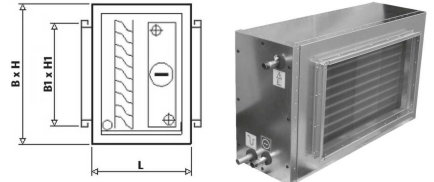
**ЦЕНЫ НА ВОДЯНЫЕ ОХЛАДИТЕЛИ И ОХЛАДИТЕЛИ ВОЗДУХА НЕПОСРЕДСТВЕННОГО ИСПАРЕНИЯ ДЛЯ ВЕНТИЛЯЦИОННЫХ УСТАНОВОК КОМFOVENT КОМПАКТ**

Охладитель воздуха монтируется за установкой

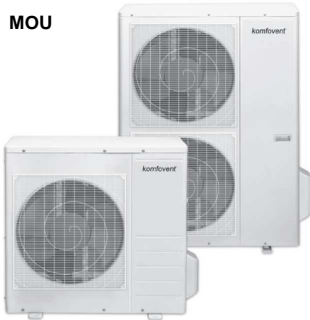
Корпус охладителя соответствует конструкции корпуса вентиляционной установки: листовая оцинкованная сталь с внутренней изоляцией из минеральной ваты толщиной 45мм.;

Охладитель воздуха оснащен каплеуловителем с дренажом

Регулировку охладителя осуществляет контроллер вентиляционной установки.



УСТАНОВКА	ТИП ОХЛАДИТЕЛЯ	Мощность, kW	Хладоноситель	Темп. Воздуха вход/выход	Количество воздуха на подаче	Потери давления воздуха	ВхНхL, mm	В1хН1, mm	ЦЕНА
REGO/RECU 400	DCF-0,4-3	2,82	R410A	30/18	400	18	605x540x390	300x400	2035
	DCW-0,4-2	2,01	water 6/12	30/18	400	14	505x540x390	300x400	1720
REGO/RECU 700	DCF-0,7-5	4,92	R410A	30/18	700	23	705x600x390	500x400	2085
	DCW-0,7-4	3,77	water 6/12	30/18	700	13	705x600x390	500x400	1790
REGO/RECU 900	DCF-0,9-6	6,21	R410A	30/18	900	34	705x600x390	500x400	2085
	DCW-0,9-5	4,67	water 6/12	30/18	900	12	705x600x390	500x400	1790
REGO/RECU 1200	DCF-1,2-8	8,11	R410A	30/18	1200	63	705x600x390	500x400	2090
	DCW-1,2-6	5,96	water 6/12	30/18	1200	38	705x600x420	500x400	1900
REGO/RECU 1600	DCF-1,6-11	11,38	R410A	30/18	1600	88	755x600x420	500x400	2225
	DCW-1,6-10	10,14	water 6/12	30/18	1600	84	755x600x420	500x400	1930
REGO/RECU 2000	DCF-2,0-14	14,36	R410A	30/18	2000	76	920x600x420	700x400	2350
	DCW-2,0-13	13,34	water 6/12	30/18	2000	66	920x600x420	700x400	2025
REGO/RECU 2500	DCF-2,5-18	18,14	R410A	30/18	2500	62	1080x660x420	800x400	2560
	DCW-2,5-18	17,63	water 6/12	30/18	2500	62	1080x660x420	800x400	2270
REGO/RECU 3000	DCF-3,0-22	21,45	R410A	30/18	3000	82	1080x660x420	800x400	2560
	DCW-3,0-19	19,37	water 6/12	30/18	3000	72	1080x660x420	800x400	2270
REGO/RECU 4000	DCF-4,0-29	28,72	R410A	30/18	4000	71	1220x720x420	900x500	2910
	DCW-4,0-26	26,25	water 6/12	30/18	4000	73	1220x720x420	900x500	2275
REGO/RECU 4500	DCF-4,5-32	32,07	R410A	30/18	4500	85	1220x780x420	900x600	2910
	DCW-4,5-31	31,30	water 6/12	30/18	4500	88	1220x780x420	900x600	2515
OTK 700P	DCF-0,7-5	4,92	R410A	30/18	700	23	705x600x390	500x400	2085
	DCW-0,7-4	3,77	water 6/12	30/18	700	13	705x600x390	500x400	1790
OTK 1200P	DCF-1,2-8	8,11	R410A	30/18	1200	63	705x600x390	500x400	2090
	DCW-1,2-6	5,96	water 6/12	30/18	1200	38	705x600x420	500x400	1900
OTK 2000P	DCF-2,0-14	14,36	R410A	30/18	2000	76	920x600x420	700x400	2350
	DCW-2,0-13	13,34	water 6/12	30/18	2000	66	920x600x420	700x400	2025
OTK 3000P	DCF-3,0-22	21,45	R410A	30/18	3000	82	1080x660x420	800x400	2560
	DCW-3,0-19	19,37	water 6/12	30/18	3000	72	1080x660x420	800x400	2270



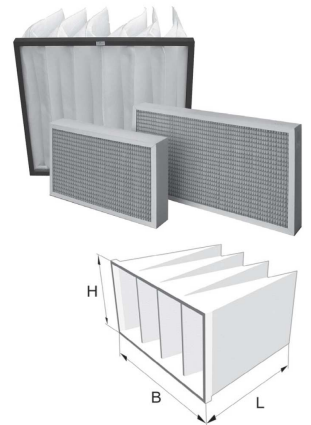
Марка	Мощность Охлаждения*	Макс. ток	Напряжение	Фреон	Уровень шума	Диаметр Трубок для жидкости/газа	Макс. Длина трубки	Цена
	kW							
MOU-18HN1	5,5	15,0	230	R410A	54	6,35/12,7 (1/4", 1/2")	25	1040
MOU-24HN1	7,3	18,0	230	R410A	55	9,53/16,0 (3/8", 5/6")	25	1210
MOU-36HN1	10,8	10,0	400	R410A	57	12,7/19,0 (1/2", 3/4")	30	1560
MOU-48HN1	14,4	10,5	400	R410A	59	12,7/19,0 (1/2", 3/4")	50	1840
MOU-60HN1	16,5	12,8	400	R410A	59	12,7/19,0 (1/2", 3/4")	30	2140

\*расчетная температура входящего воздуха +28°C

Пример заказа: фреоновая машина холода MOU-24HN1.

**ЦЕНЫ НА ФИЛЬТРЫ ДЛЯ ВЕНТИЛЯЦИОННЫХ УСТАНОВОК КОМФОВЕНТ КОМПАКТ**

УСТАНОВКА	Размеры фильтров ВxHxL, mm	ЦЕНА		УСТАНОВКИ	Размеры фильтров ВxHxL, mm	ЦЕНА		
		F5	F7			G4	F5	F7
REGO 400	410x200x46	23	28	RECU 400	290x195x46	-	28	34
	410x200x46	23	28		1m <sup>2</sup> filter material	10	-	-
REGO 500	540x260x46	40	48	RECU 700	390x235x46	-	28	34
	540x260x46	40	48		1m <sup>2</sup> filter material	10	-	-
REGO 700	540x260x46	40	48	RECU 900	390x235x46	-	28	34
	540x260x46	40	48		1m <sup>2</sup> filter material	10	-	-
REGO 900	592x287-6x360	50	60	RECU 1200	592x287-6x360	-	50	60
	592x287-6x360	50	60		592x287-6x360	40	50	60
REGO 1200	592x287-6x360	50	60	RECU 1600	592x287-6x360	-	50	60
	592x287-6x360	50	60		592x287-6x360	40	50	60
REGO 1200P	410x420x46	45	54	RECU 2000	592x287-6x360	-	50	60
	410x420x46	45	54		592x287-6x360	40	50	60
REGO 1600	800x450x46	68	82	RECU 3000	592x592-6x300	-	63	76
	800x450x46	68	82		592x592-6x300	53	63	76
REGO 2000	800x450x46	68	82	RECU 4000	592x592-6x300	-	63	76
	800x450x46	68	82		592x592-6x300	53	63	76
REGO 2500	800x450x46	68	82	RECU 4500	592x592-6x300	-	63	76
	800x450x46	68	82		592x592-6x300	53	63	76
REGO 3000	892x490-9x300	75	90					
	892x490-9x300	75	90					
REGO 4000	892x490-9x300	75	90	ОТК 700	345x287x46	-	36	-
	892x490-9x300	75	90	ОТК 1200	558x287x46	-	50	-
REGO 4500	892x490-9x300	75	90	ОТК 2000	858x287x46	-	95	-
	892x490-9x300	75	90	ОТК 3000	450x480x96 (x2)	-	120(x2)	144 (x2)

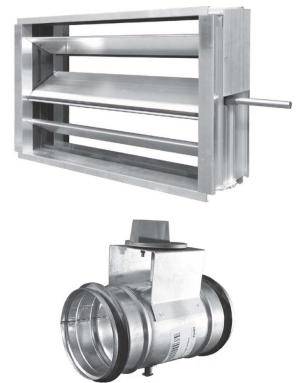


ДЛЯ УСТАНОВКИ	Фильтр приточного воздуха
	Фильтр вытяжного воздуха

ПРИМЕР ЗАКАЗА: Фильтр 592x287-6x360 F7, 592x287-6x360 F5

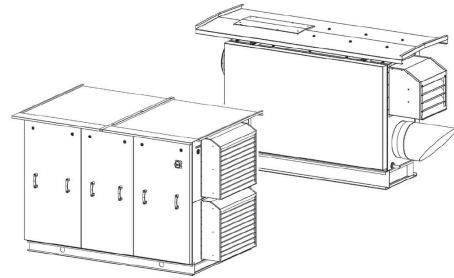
**ЦЕНЫ НА ВОЗДУШНЫЕ ЗАСЛОНКИ С ЭЛ. ПРИВОДАМИ**

ВОЗДУШНАЯ ЗАСЛОНКА + ПРИВОД	ЦЕНА	ВОЗДУШНАЯ ЗАСЛОНКА + ПРИВОД	ЦЕНА
AGUJ-M-125 + LF24	310	AGUJ-M-125 + LM24A	165
AGUJ-M-160 + LF24	310	AGUJ-M-160 + LM24A	165
AGUJ-M-200 + LF24	310	AGUJ-M-200 + LM24A	170
AGUJ-M-250 + LF24	315	AGUJ-M-250 + LM24A	170
AGUJ-M-315 + LF24	320	AGUJ-M-315 + LM24A	175
AGUJ-M-400 + LF24	340	AGUJ-M-400 + LM24A	195
AGUJ-M-125 + LF230	330	AGUJ-M-125 + LM230A	165
AGUJ-M-160 + LF230	335	AGUJ-M-160 + LM230A	165
AGUJ-M-200 + LF230	335	AGUJ-M-200 + LM230A	170
AGUJ-M-250 + LF230	335	AGUJ-M-250 + LM230A	170
AGUJ-M-315 + LF230	340	AGUJ-M-315 + LM230A	175
AGUJ-M-400 + LF230	365	AGUJ-M-400 + LM230A	200
SRU-M-400x300 + LF24	410	SRU-M-400x300 + LM24A	265
SRU-M-400x400 + LF24	450	SRU-M-400x400 + LM24A	300
SRU-M-600x500 + LF24	500	SRU-M-600x500 + LM24A	345
SRU-M-400x300 + LF230	435	SRU-M-400x300 + LM230A	270
SRU-M-400x400 + LF230	475	SRU-M-400x400 + LM230A	300
SRU-M-600x500 + LF230	525	SRU-M-600x500 + LM230A	345



**ЦЕНЫ НА КРЫШИ ДЛЯ ВЕНТИЛЯЦИОННЫХ УСТАНОВОК KOMFOVENT КОМПАКТ**

УСТАНОВКА	КОД	ЦЕНА
REGO (500-700) H	712200023	155
REGO (900H-1200) H	712232872	175
REGO (1600-2000-2500) H	712232873	190
REGO (3000-4000-4500) H	712238424	230
RECU 400 H	712232869	290
RECU (700-900) H	712237971	320
RECU 1200 H	712232870	345
RECU (1600-2000) H	712232868	375
RECU (3000-4000-4500) H	712232875	535



**ЦЕНЫ НА КОЗЫРЬКИ ДЛЯ ВЕНТИЛЯЦИОННЫХ УСТАНОВОК KOMFOVENT КОМПАКТ**

УСТАНОВКА	КОЗЫРЬКИ НА ПРИТОК			КОЗЫРЬКИ НА ВЫТЯЖКУ		
	ТИП	КОД	ЦЕНА	ТИП	КОД	ЦЕНА
REGO 500 H	G-350x350	712238426	60	АНІА-200	354009020	20
REGO 700 H	G-350x350	712238426	60	АНІА-250	354009025	25
REGO 900 H	G-600x430	712238431	85	АНІА-250	354009025	25
REGO 1200 H	G-600x430	712238431	85	АНІА-315	354009031	40
REGO (1600-2000-2500) H	G-600x430	712238431	85	G-600x430	712238432	85
REGO (3000-4000-4500) H	G-700x600 Pa	712238429	120	G-700x600 ІБ	712238430	120
RECU 400 H	G-270x270	712238425	55	АНІА-200	354009020	20
RECU (700-900) H	G-350x350	712238426	60	АНІА-250	354009025	25
RECU 1200 H	G-600x430	712238431	85	АНІА-315	354009031	45
RECU (1600-2000) H	G-600x430	712238431	85	АНІА-400	354009040	70
RECU (3000-4000-4500) H	G-700x600 Pa	712238429	120	G-700x600 ІБ	712238430	120

**ЦЕНЫ НА СТАНДАРТНЫЕ РАМЫ ДЛЯ ВЕНТИЛЯЦИОННЫХ УСТАНОВОК KOMFOVENT КОМПАКТ**

УСТАНОВКА	ТИП	КОД	ЦЕНА
REGO 400 H	SSK-07.001A	712200186	160
REGO (500-700) V	SSK-08.001A	712200192	185
REGO (500-700) H	SSK-09.001A	712200198	185
REGO (900-1200) V	SSK-10.001A	712200204	210
REGO (900-1200) H	SSK-11.001A	712200210	210
REGO (1600-2000-2500)	SSK-12.001A	712200216	235
REGO (3000-4000-4500)	SSK-13.001A	712200222	315
RECU 400 H	SSK-00.001A	712200144	185
RECU (700-900) H	SSK-01.001A	712200150	235
RECU-1200 H	SSK-02.001A	712200156	235
RECU (1600-2000) H	SSK-03.001A	712200162	290
RECU 3000 H	SSK-04.001A	712200168	370
RECU (4000-4500) H	SSK-05.001A	712200174	370

Высота стандартной рамы 100 мм, без ножек, рама покрашена цветом RAL 7035.

**ЦЕНЫ НА ЛЕТНИЕ КАССЕТЫ ДЛЯ ПЛАСТИНЧАТЫХ РЕКУПЕРАТОРОВ**

УСТАНОВКА	ЦЕНА
RECU 400	95
RECU 700	110
RECU 900	115
RECU 1200	140

Кассета используется в летнее время в том случае если не применяются другие устройства кондиционирования.



**ЦЕНЫ НА ШУМОГЛУШИТЕЛИ ДЛЯ ВЕНТИЛЯЦИОННЫХ УСТАНОВОК КОМFOVENT КОМПАКТ**

УСТАНОВКА	ТИП		ЦЕНА	ТИП УСТАНОВКИ	ТИП		ЦЕНА
REGO 400	A	AGS-160-50-600-M	60	RECU 400V	A	AGS-160-50-600-M	60
	D	AGS-160-50-900-M	70		D	AGS-160-50-900-M	70
	T	AGS-160-50-900-M	70		T	AGS-160-50-900-M	70
	X	AGS-160-50-600-M	60		X	AGS-160-50-600-M	60
REGO 500	A	AGS-200-50-600-M	70	RECU 400H	A	AGS-200-50-600-M	70
	D	AGS-200-50-900-M	85		D	AGS-200-50-900-M	85
	T	AGS-200-50-900-M	85		T	AGS-200-50-900-M	85
	X	AGS-200-50-600-M	70		X	AGS-200-50-600-M	70
REGO 700V	A	AGS-200-50-600-M	70	RECU 700V	A	AGS-200-50-600-M	70
	D	AGS-200-50-900-M	85		D	AGS-200-50-900-M	85
	T	AGS-200-50-900-M	85		T	AGS-200-50-900-M	85
	X	AGS-200-50-600-M	70		X	AGS-200-50-600-M	70
REGO 700H	A	AGS-250-50-900-M	110	RECU 700H	A	AGS-250-50-900-M	110
	D	AGS-250-50-1200-M	135		D	AGS-250-50-1200-M	135
	T	AGS-250-50-1200-M	135		T	AGS-250-50-1200-M	135
	X	AGS-250-50-900-M	110		X	AGS-250-50-900-M	110
REGO 900	A	AGS-250-50-900-M	110	RECU 900V	A	AGS-200-50-600-M	70
	D	AGS-250-50-1200-M	135		D	AGS-200-50-900-M	85
	T	AGS-250-50-1200-M	125		T	AGS-200-50-900-M	85
	X	AGS-250-50-900-M	100		X	AGS-200-50-600-M	70
REGO 1200V	A	AGS-250-50-900-M	100	RECU 900H	A	AGS-250-50-900-M	110
	D	AGS-250-50-1200-M	125		D	AGS-250-50-1200-M	135
	T	AGS-250-50-1200-M	125		T	AGS-250-50-1200-M	135
	X	AGS-250-50-900-M	100		X	AGS-250-50-900-M	110
REGO 1200H REGO 1200P	A	AGS-315-100-900-M	165	RECU 1200V	A	AGS-250-50-900-M	110
	D	AGS-315-100-1200-M	210		D	AGS-250-50-1200-M	135
	T	AGS-315-100-1200-M	210		T	AGS-250-50-1200-M	135
	X	AGS-315-100-900-M	165		X	AGS-250-50-900-M	110
REGO 1600V	A	STS-IVR3BA-400-300-700-S	160	RECU 1200H	A	AGS-315-100-600-M	150
	D	STS-IVR3BA-400-300-1250-S	275		D	AGS-315-100-900-M	165
	T	STS-IVR3BA-400-300-1250-S	275		T	AGS-315-100-900-M	165
	X	STS-IVR3BA-400-300-700-S	160		X	AGS-315-100-600-M	150
REGO 1600H	A	STS-MFREIP-300-400-900-S	170	RECU 1600V	A	AGS-315-100-600-M	150
	D	STS-MFREIP-300-400-1450-S	270		D	AGS-315-100-900-M	165
	T	STS-MFREIP-300-400-1450-S	270		T	AGS-315-100-900-M	165
	X	STS-MFREIP-300-400-900-S	170		X	AGS-315-100-600-M	150
REGO 2000V	A	STS-IVR3BA-600-300-700-S	220	RECU 1600H	A	AGS-315-100-600-M	150
	D	STS-IVR3BA-600-300-1250-S	385		D	AGS-400-100-1200-M	250
	T	STS-IVR3BA-600-300-1250-S	385		T	AGS-315-100-900-M	165
	X	STS-IVR3BA-600-300-700-S	220		X	AGS-400-100-900-M	210
REGO 2000H	A	STS-MFREIP-300-400-900-S	170	RECU 2000	A	AGS-315-100-600-M	150
	D	STS-MFREIP-300-400-1450-S	270		D	AGS-400-100-1200-M	250
	T	STS-MFREIP-300-400-1450-S	270		T	AGS-315-100-900-M	165
	X	STS-MFREIP-300-400-900-S	170		X	AGS-400-100-900-M	210
REGO 2500	A	STS-IVR3BA-600-400-700-S	275	RECU 3000	A	STS-IVR3BA-600-500-700-S	290
	D	STS-IVR3BA-600-400-1250-S	475		D	STS-IVR3BA-600-500-1250-S	510
	T	STS-IVR3BA-600-400-1250-S	475		T	STS-IVR3BA-600-500-1250-S	510
	X	STS-IVR3BA-600-400-700-S	275		X	STS-IVR3BA-600-500-700-S	290
REGO 3000V	A	STS-IVR3BA-600-400-700-S	275	RECU 4000	A	STS-IVR3BA-600-500-700-S	290
	D	STS-IVR3BA-600-400-1250-S	475		D	STS-IVR3BA-600-500-1250-S	510
	T	STS-IVR3BA-600-400-1250-S	475		T	STS-IVR3BA-600-500-1250-S	510
	X	STS-IVR3BA-600-400-700-S	275		X	STS-IVR3BA-600-500-700-S	290
REGO 3000H	A	STS-IVR3BA-600-500-700-S	290	RECU 4500	A	STS-B9R38G-700-600-700-S	410
	D	STS-IVR3BA-600-500-1250-S	510		D	STS-B9R38G-700-600-1250-S	715
	T	STS-IVR3BA-600-500-1250-S	510		T	STS-B9R38G-700-600-1250-S	715
	X	STS-IVR3BA-600-500-700-S	290		X	STS-B9R38G-700-600-700-S	410
REGO 4000	A	STS-IVR3BA-600-500-700-S	290				
	D	STS-IVR3BA-600-500-1250-S	510				
	T	STS-IVR3BA-600-500-1250-S	510				
	X	STS-IVR3BA-600-500-700-S	290				
REGO 4500	A	STS-B9R38G-700-600-700-S	410	OTK 700P	A	AGS-160-50-600-M	60
	D	STS-B9R38G-700-600-1250-S	715		D	AGS-200-50-900-M	85
	T	STS-B9R38G-700-600-1250-S	715	OTK 1200P	A	AGS-250-50-900-M	110
	X	STS-B9R38G-700-600-700-S	410		D	AGS-250-50-1200-M	135
REGO 7000	A	STS-BHR386-1200-600-700-S	730	OTK 2000P	A	STS-B9R38G-700-250-500-S	190
	D	STS-BHR386-1200-600-1250-S	1275		D	STS-B9R38G-700-250-900-S	330
	T	STS-BHR386-1200-600-1250-S	1275	OTK 3000P	A	STS-IVR3BA-600-400-700-S	275
	X	STS-BHR386-1200-600-700-S	730		D	STS-IVR3BA-600-400-1100-S	420

A – Вход подачи  
D – Выход подачи  
T – Вход вытяжки  
X – Выход вытяжки

**STS-C-B-H-L**  
C-код глушителя  
B-ширина  
глушителя.  
H-высота  
глушителя,  
L-длина глушителя.



**AGS-d-h-L**  
d-диаметр  
соединения.  
h-толщина изоляции.  
L-длина глушителя.



## ДОПОЛНИТЕЛЬНЫЕ ФУНКЦИИ ДЛЯ КОНТРОЛЛЕРА С3

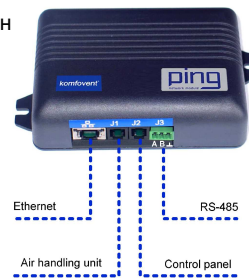
### ПК УПРАВЛЕНИЕ (PING) – ЦЕНА 740 ЕВРО

Функция, которая позволяет управлять вентиляционной установкой с помощью компьютера, когда он подключен к компьютерной сети или к Интернету.

“Ping” модуль предназначен для подключения вентиляционной установки KOMFOVENT к компьютерной сети (Ethernet) или к другой сети (RS-485).

“Ping” модуль может быть дополнительно установлен на каждой вентиляционной установке (за исключением установок с контроллером С2). Для этого пользователь должен приобрести инсталляционный комплект:

1. “Ping” модуль.
2. Дополнительный кабель подсоединения (5 м.).
3. CD с инструкцией и программным обеспечением.



### Система управления переменным расходом воздуха (VAV) - ЦЕНА 740 ЕВРО

Принудительное изменение потоков воздуха в вентиляционной системе, обуславливается независимой системой управления, контролирующей потребности вентиляции в разных помещениях. Из-за часто меняющихся потребностей вентиляции, этот режим работы установки заметно снижает эксплуатационные расходы.

#### Двухпотокное управление VAV

(нужны два датчика давления РТН3202)

Режим полного управления, когда регулируются потоки подаваемого и удаляемого воздуха по показаниям двух датчиков давления, установленных в воздуховодах. Этот способ управления актуален для систем с независимым изменением обоих потоков.

#### Однопотокное управление VAV

Упрощенный режим, когда управление воздушным потоком происходит по показаниям датчика давления, установленного в одном из воздуховодов – на подаче или удалении воздуха, а другой воздушный поток регулируется исходя из интенсивности предыдущего. Другими словами, один воздушный поток является управляющим (англ. *Master*), а другой управляемым (англ. *Slave*). Такой способ управления актуален тогда, когда вентиляционная система может изменяться только в одном направлении, например, только в подаче воздуха, а другая часть системы не изменяется. VAV функция может быть применена только в установках с двигателями ЕС или в установках с вентиляторами PLUG-IN и преобразователями частоты.

#### Ночное летнее охлаждение

Если в летнее время ночная температура в помещении (вытяжного воздуха) на 5°C превышает установленную температуру, а наружная температура находится в интервале между 12°C и пользователем установленной, ночью в 00:15 час. вентиляция автоматически переключится на третий уровень интенсивности до тех пор, пока кончится действие функции (до 06:00 утра) или изменятся температурные условия, т.е. или наружная температура станет слишком низкой (высокой) или температура помещения достигнет установленного значения. Ночное летнее охлаждение производится только при помощи вентиляторов, без возврата тепла или холода и без дополнительного подогрева либо охлаждения воздуха.

После окончания действия функции, установка возвращается в первоначальный режим.

Активировав функцию Ночное охлаждение, мы выключаем работу функции Коррекция интенсивности вентиляции в зимнее время.

Функция должна быть активирована на заводе. Просим это указать в вашем заказе.

#### Дистанционное управление установки (OVR)

"OVR" функция предназначена для дистанционного управления установкой с помощью вспомогательного устройства. После того, как эта функция активируется, текущий режим установки игнорируется и установка начинает работать по заново заданным параметрам. Эта функция имеет самый высокий приоритет и действует в каждом режиме, даже при выключенной установке. Функция «Дистанционное включение/выключение установки через внешний контакт» перестанет работать после активации функции "OVR".

Функция должна быть активирована на заводе. Просим это указать в вашем заказе.

#### Контроль качества воздуха (AQ)

По этому значению корректируется интенсивность вентиляции установки. При отклонении от установленного значения интенсивность будет увеличиваться, а приблизившись – опять уменьшаться. В зависимости от типа выбранного датчика, устанавливается требуемое для поддержки значение «AQ» функции. Активировав функцию, необходимо выбрать тип датчика, который подключен к вентиляционной установке. Датчик нужно заказать отдельно. «AQ» функция может быть применена только в установках с двигателями ЕС или в установках с вентиляторами PLUG-IN и преобразователями частоты.

### ЦЕНЫ НА ДАТЧИКИ КАЧЕСТВА ВОЗДУХА

	ДАТЧИК CO <sub>2</sub>	ДАТЧИК ВЛАЖНОСТИ	ДАТЧИК КАЧЕСТВА ВОЗДУХА	
ТИП	Настенный HDH 	Настенный KLH 100 	Настенный RLQ * 	Настенный EGQ 120 F001 
ПАРАМЕТРЫ	0...2000 ppm +/-40 ppm 24V AC/DC, 0.5VA 0...10V DC, IP20 0...+55°C	5...95% RH +/-2% 24V AC/DC, <1VA 0...10V DC, IP20 0...+50°C	24V AC/DC, 0...10V DC, IP30 -10...+50°C	24V AC/DC; 2,5VA 0...10V DC, IP30 -20...+70°C
ЦЕНА	835	355	630	800

<b>ТИП</b>	Канальный HDK 	Канальный KLK 100 	Канальный KLQ 	Канальный EGQ 110 F001 
<b>ПАРАМЕТРЫ</b>	0...2000 ppm +/-40 ppm 24V AC/DC, 0.5VA 0...10V DC, IP54 0...+55°C	0...100% RH +/-2% 24V AC/DC, <1VA 0...10V DC, IP54 -50...+50°C	24V AC/DC, 0...10V DC, IP65 -10...+50°C	24V AC/DC; 2,5VA 0...10V DC, IP54 -20...+70°C
<b>ЦЕНА</b>	<b>1105</b>	<b>440</b>	<b>860</b>	<b>990</b>

\* реагирует на газы - CO, H<sub>2</sub>S, пары растворителя, пары алкоголя, сигаретный дым, отработанный пар.

ЗАО "Amalva" оставляет за собой право вносить изменения в параметры и размеры вентиляционных устройств в процессе их совершенствования.

UAB AMALVA Ozo str. 10, LT-08200 VILNIUS

Tel. +370 5 20 51 579, +370 5 23 16 574, fax. +370 5 20 51 947, e-mail export@komfovent.com

www.komfovent.com